

Toscana



Camping Village Rocchette

S.P. 62 delle Rocchette
58043 Rocchette - Castiglione della Pescaia (GR)

N 42° 46' 46,56"
E 10° 48' 4,98"

<http://www.camping.it/toscana/rocchette>
rocchette@camping.it
<http://www.rocchette.com/>

**Listino Prezzi
Villaggio**

2012

Il presente listino viene fornito direttamente dalla struttura turistica. Genial s.r.l. e www.camping.it non sono da ritenere in alcun modo responsabili per eventuali variazioni o errori al presente listino prezzi.

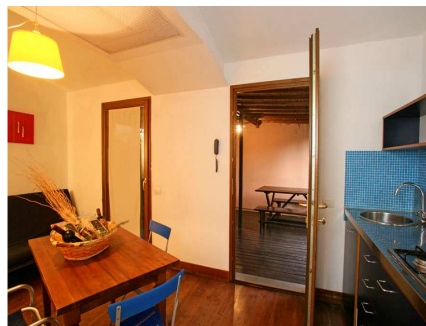


Loc. Le Rocchette – 58043 – Castiglione della Pescaia (GR)- Italy
Tel. +39 0564 941123 / 948906 – Fax +39 0564 941213
e-mail booking@rocchette.com
web site www.rocchette.com

Tipo A 21 mq, (2 Adulti)
Bilocale con giardino privato
d'ingresso, soggiorno in legno
all'esterno, angolo cottura
all'interno con divano letto
da 1 posto, camera
matrimoniale, bagno con
lavabo, w.c. bidet e doccia,
condizionatore e parquet.
1 Letto aggiuntivo max. 10
anni
€ 45 a settimana
(dal 16.06 al 31.08)



Tipo B 32 mq, (3 pax.)
Bilocale con giardino privato
d'ingresso, soggiorno in legno
all'esterno, angolo cottura
all'interno con divano letto
matrimoniale, camera
matrimoniale, bagno con
lavabo, w.c. bidet e doccia,
condizionatore e parquet.
Persona aggiuntiva € 45 a
settimana
(dal 16.06 al 31.08).



Tipo C 42 mq. (4 Adulti)
Quadrilocale con giardino
privato d' ingresso,
soggiorno in legno
all'esterno, angolo cottura
all'interno con due divani
letto da 1 posto, 2 camere
matrimoniali, 2 bagni con
lavabo, w.c. bidet e doccia,
condizionatori e parquet.
2 Letti aggiuntivi max.10
anni
€ 45 a settimana ciascuno
(dal 16.06 al 31.08).

**75 ECO-BUNGALOW IMMERSI NEL VERDE
DOTATI DI TUTTI I COMFORT**

I nostri Servizi

- ✓ Piscina 2000 mq
- ✓ 3 vasche idromassaggio
- ✓ Spiaggia libera 300mt.
- ✓ Parco giochi
- ✓ Animazione dal 02/06/al 01/09/2012
- ✓ Mini club dal 12/05 al 08/09/2012
- ✓ Campi da tennis e calcetto
- ✓ Area Massaggi e bagno turco
- ✓ Ristorante e pizzeria
- ✓ Bar presso la piscina
- ✓ Market - Bazar e giornali
- ✓ Area Wi-FI
- ✓ Parcheggio
- ✓ Possibilità di pacchetti mezza pensione e pensione completa
- ✓ Maneggio 7 km
- ✓ Noleggio Bici
- ✓ Golf 18 buche 15 km
- ✓ Degustazione vino presso cantine locali
- ✓ Possibilità d'escursione:
 - Isola d' Elba - Giglio
 - Giannutri
 - Roma - Firenze - Pisa
 - Saturnia & Pitigliano
 - Luoghi caratteristici della Maremma



Piscina 2000 mq



Parco Giochi



Panoramica dal ristorante

Listino del bungalow a settimana 2012

	Bassissima A	Bassa B	Media C	Family D	Alta E	Altissima F
	31.03 - 04.05 08.09 - 19.10	05.05 - 25.05 01.09 - 07.09	26.05 - 15.06	16.06 - 06.07 25.08 - 31.08	07.07 - 27.07	28.07 - 24.08

Bungalow

Tipo A	€ 435	€ 520	€ 690	€ 865	€ 965	€ 1.085
Tipo B	€ 510	€ 690	€ 940	€ 1.195	€ 1.285	€ 1.495
Tipo C	€ 755	€ 870	€ 1.250	€ 1.490	€ 1.690	€ 1.990

Listino del bungalow al giorno min. 2 notti

	A	B	C
	31.03 - 04.05 08.09 - 19.10	05.05 - 25.05 01.09 - 07.09	26.05 - 15.06

Bungalow

Tipo A	€ 85	€ 95	€ 105
Tipo B	€ 95	€ 105	€ 145
Tipo C	€ 115	€ 135	€ 185

Offerta speciale settimanale da € 310

Dal 31.03 al 01.06 - Dal 22.09 al 19.10

7 notti = 5 notti

Offerta speciale settimanale da € 590

Dal 02.06 al 15.06

7 notti = 6 notti

Offerta speciale settimanale

-10% dal 16.06 al 22.06 (prenotando entro 30gg dall'arrivo)

-20% dal 08.09 al 21.09

Scopri tutte le offerte su www.rocchette.com

Casa Mobile listino 2012

	Bassa	Media	Alta	Altissima
	31.03 - 25.05	26.05 - 15.06	16.06 - 27.07	28.07 - 24.08
	08.09 - 19.10	01.09 - 07.09	25.08 - 31.08	
5 persone	€ 70,00	€ 90,00	€ 120,00	€ 140,00

6ª persona € 45,00 a settimana

Servizi inclusi: Acqua calda - energia elettrica - gas - aria condizionata - pulizie finali.

Offerta Casa mobile

7 = 5 dal 31.03 al 01.06 - 08.09 al 19.10

7 = 6 dal 02.06 al 15.06

Tariffe Villaggio

-Mezza Pensione Adulti € 21.00 - Bambini (fino a 12 anni) € 16.00 bevande escluse (min. 3 giorni)

-Pensione Completa Adulti € 30.00 - Bambini (fino a 12 anni) € 25.00 bevande escluse (min. 3 giorni)

-Tessera Club € 35.00 (fino a 4 persone) € 50 (per 5/6 persone). OBBLIGATORIA dal 02.06 al 01.09

(la tessera club comprende l'uso del campo da tennis, calcetto e tutte le attività dell'animazione).

-Noleggio bici a partire da € 2.50 l'ora.

-Lettini presso la piscina € 2,00 a lettino al giorno.

-Servizio Spiaggia € 15,00/25.00 al giorno (2 lettini + ombrellone).

-Area servizi coperta da WI-FI a pagamento.

Per i soggiorni inferiori a 2 notti pulizie finali € 35,00

NON SONO AMMESSI ANIMALI

Dal 09/06 al 08/09 l'arrivo è solo nella giornata del sabato

La ringraziamo per l'attenzione e La invitiamo in ogni modo a visitare il nostro sito internet www.rocchette.com dove troverà ulteriori informazioni e immagini della nostra struttura, oppure ci contatti allo 0564/941123 - 948906 nei seguenti orari:
Orario invernale: dalle h. 9:00 alle h. 17:00 dal lunedì al venerdì
Orario apertura stagionale (dal 31.03 al 19.10): dalle h. 9:00 alle h. 20:00

Per effettuare la prenotazione sarà sufficiente compilare il "Modulo di prenotazione" presente sul nostro sito cliccando sulla voce "prenotazione". Dopo 24H dall'invio della Sua richiesta riceverà la risposta con il numero della Sua prenotazione, l'importo totale del soggiorno e l'importo della caparra da versare entro 7 gg. dalla data dell'inserimento della stessa. La caparra potrà essere inviata tramite bonifico bancario, carta di credito o vaglia postale ordinario (no vaglia veloce).

Rimanendo sempre a Sua disposizione, Le porgiamo i nostri più cordiali saluti.

Rocchette – Ufficio Prenotazioni

