

Apulien



Camping Village Scialmarino

71019 Santa Lucia - Vieste (FG)

N 41° 49' 36,984"

E 16° 11' 8,988"

<http://www.camping.it/puglia/scialmarino>
scialmarino@camping.it

Preisliste
2012

Diese Preisliste kommt direkt aus der Camping Village/Hotel. Genial s.r.l. und www.camping.it sind auf keinen Fall für eventuelle Fehler oder Änderungen an dieser Preisliste verantwortlich.

PREISLISTE 2012

Geöffnet: 21/5 - 16/9

BUNGALOWS	VOR-NACHSAISON			HAUPTSAISON	
	A 21/5 - 16/6 • 1/9 - 16/9	B 16/6 - 7/7 • 25/8 - 1/9	C 7/7 - 28/7	D 18/8 - 25/8	E 28/7 - 18/8
Typ A - Einraum 2/4 Personen	€ 295,00	€ 380,00	€ 430,00	€ 570,00	€ 800,00
Typ B - Zweiraum 4 Personen	€ 330,00	€ 410,00	€ 560,00	€ 690,00	€ 860,00
Typ C - Zweiraum 4 Personen	€ 365,00	€ 450,00	€ 630,00	€ 730,00	€ 950,00
Typ D - Dreiraum 4 Personen	€ 400,00	€ 480,00	€ 670,00	€ 780,00	€ 1.050,00
Typ D - Dreiraum 5/6 Personen	€ 450,00	€ 520,00	€ 720,00	€ 820,00	€ 1.150,00

Der Bungalow darf nicht von mehr Personen belegt werden als oben aufgeführt.

Es besteht die Möglichkeit mit Halbpension (€ 18,00 pro Person) oder Vollpension (€ 25,00 pro Person) zu buchen.

Aufenthaltssteuer (vor Ort zu zahlen): € 0,60 pro Tag und Person über 14 Jahren für maximal 10 Tage, bis zum 16. September. Laut Gemeinderatsbeschluss Vieste Nr. 41 vom 31-08-2011.

Die Preise verstehen sich pro Bungalow/Woche und beinhalten die MwSt, Strom-, Gas- und Wasserverbrauch, Parkplatz, Swimmingpool, Animation (1/7 - 31/8). Badetücher und Bettwäsche sind nicht verfügbar. Die Benutzung der Klimaanlage erfolgt auf Nachfrage und hat einen Wochenpreis von € 38,00.

SONDERANGEBOTE:

- Langaufenthalte: 5% Ermässigung für einen Mindestaufenthalt von 3 Wochen (Zeitraum A/B/C).
- Pfingstangebot: 10% Ermässigung, 15% Ermässigung für einen Aufenthalt von 2 Wochen.
- 10% Ermässigung im Zeitraum 28/7 - 4/8 wenn mit der vorhergehenden Woche gebucht.

DIE VERGÜNSTIGUNGEN SIND NICHT ADDIERBAR.

Es werden Reservierungen

unter folgenden Telefonnummern angenommen:

0039.0884.706033 - Fax 0039.0884.708623

Bei der endgültigen Buchung wird eine Anzahlung von € 300,00 für die Saison A/B/C und € 400,00 für die Saison D/E innerhalb 15 Tagen verlangt. Nach dieser Zeit gilt die Buchung als nichtig.

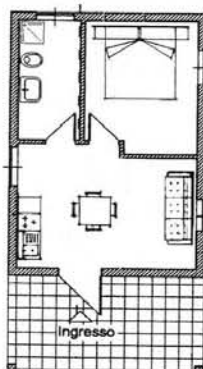
BESCHREIBUNGEN BUNGALOWS

TYP A - BUNGALOW MQ 20



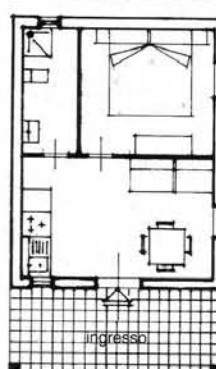
1) **Einraum Bungalow:** ca. 20 qm, mit einer kleinen Veranda ca. 10 qm. Der Bungalow ist mit einem Ehebett und einer ausziehbaren Couch ausgestattet, Badezimmer mit Warmwasserdusche, TV und einer gut ausgestatteten Kuechenecke. Klimaanlage.

TYP B - BUNGALOW MQ 25



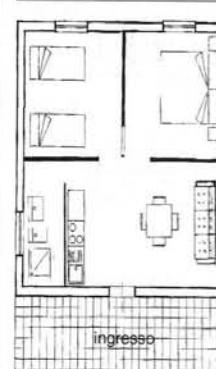
2) **Zueiraum Bungalow:** ca. 25 qm, mit einer kleinen Veranda ca. 10 qm. Der Bungalow ist mit einem Ehebett und einer ausziehbaren Couch ausgestattet, Badezimmer mit Warmwasserdusche, TV und einer gut ausgestatteten Kuechenecke. Klimaanlage.

TYP C - BUNGALOW MQ 34



3) **Zueiraum Bungalow:** ca. 34 qm, mit einer kleinen Veranda ca. 10 qm. Der Bungalow ist mit einem Ehebett und einer ausziehbaren Couch ausgestattet, Badezimmer mit Warmwasserdusche, TV und einer gut ausgestatteten Kuechenecke. Klimaanlage.

TYP D - BUNGALOW MQ 45



4) **Dreiraum Bungalow:** ca. 45 qm, mit einer kleinen Veranda ca. 10 qm. Der Bungalow ist mit einem Ehebett und einer ausziehbaren Couch ausgestattet, Badezimmer mit Warmwasserdusche, TV und einer gut ausgestatteten Kuechenecke. Klimaanlage.

CAMPING	VOR-NACHSAISON		HAUPTSAISON	
	A 21/5 - 9/6 • 31/8 - 16/9	B 9/6 - 7/7 • 23/8 - 31/8	C 7/7 - 28/7	D 28/7 - 23/8
Pro Person und Tag	€ 5,00	€ 6,00	€ 8,00	€ 11,00
Stell-/Parkplatz (1 Auto) Strom, Warmwasser, MwSt	€ 9,00	€ 10,00	€ 16,00	€ 18,00

VERGÜNSTIGUNGEN: 40% Erm. für Kinder bis 6 J. - 10% Ermässigung auf die Erwachsenen- und Kinderquoten für Mitglieder CCI, TCI, ADAC, OCC, DCC (Zeiten C/D ausgenommen). Es werden keine Reservierungen angenommen.

Aufenthaltssteuer (vor Ort zu zahlen): € 0,60 pro Tag und Person über 14 Jahren für maximal 10 Tage, bis zum 16. September. Laut Gemeinderatsbeschluss Vieste Nr. 41 vom 31-08-2011.

CAMPING - VILLAGE REGLEMENT

- 1 - Die Bungalows können von 16,00 bis 20,00 Uhr am Anreisetag bezogen werden und müssen bis spätestens 10,00 Uhr am Abreisetag verlassen werden.
- 2 - Im Zeitraum vom 25/07 bis zum 22/08 ist nur eine wochenweise Buchung möglich, dass heisst von Samstag bis Samstag oder von Sonntag zu Sonntag.
- 3 - Bei der verspäteten Ankunft wird der Bungalow bis 20,00 Uhr des gebuchten Reiseantritts freigehalten, wenn keine rechtzeitige Mitteilung seitens Kunden gemacht wird. Bei verspäteter Ankunft oder bei vorzeitiger Abreise wird in jedem Fall der Betrag für den Gesamtaufenthalt verlangt.
- 4 - Die Direktion haftet nicht für Diebstähle oder fehlende Gegenstände innerhalb der Bungalows, Roulotte oder Zelte.
- 5 - Bei Stornierung des Aufenthaltes wird die Anzahlung nicht rückerstattet.
- 6 - Die Gäste sind gebeten, den ganzen Aufenthalt bei der Ankunft zu zahlen.
- 7 - Der Stellplatz muss bis 12,00 Uhr am Abreisetag geräumt werden. Wenn die Abreise mehr als 2 Stunden nach 12,00 Uhr erfolgt, wird ein zusätzlicher Aufenthaltstag verrechnet.
- 8 - Die Belegung der Stellplätze ist der effektiven Anwesenheit der Personen untergeordnet. Die Anzahl der Personen, die bei der Ankunft angemeldet werden, wird bis zur Abreise verrechnet. Mindestpreis auf dem Campingplatz: 2 Erwachsene + Stellplatz.
- 9 - Die Aufenthaltsdauer bei Besuchen von Verwandten und Freunden ist auf max. 1 Stunde begrenzt. Nach 1 Stunde wird der Tagespreis verlangt. Die Besucher sollten ihre Autos ausserhalb des Campingplatzes parken.
- 10 - Es ist verboten: die Haustiere mitzunehmen, Lärm vom 14,00 bis 16,00 und 23,30 bis 7,00 Uhr zu machen, die Autos bei den Bungalows und Stellplätzen zu parken. Die Wagen müssen auf dem dazu bestimmten und nummerierten Gelände geparkt werden (1 Auto pro Bungalow oder Stellplatz).
- 11 - Mindestaufenthalt auf dem Campingplatz: 10 Tage in der Saison D/E.
- 12 - Mindestaufenthalt für Bungalows: 1 Woche in der Saison A/B/C/D, 2 Wochen in der Saison E.